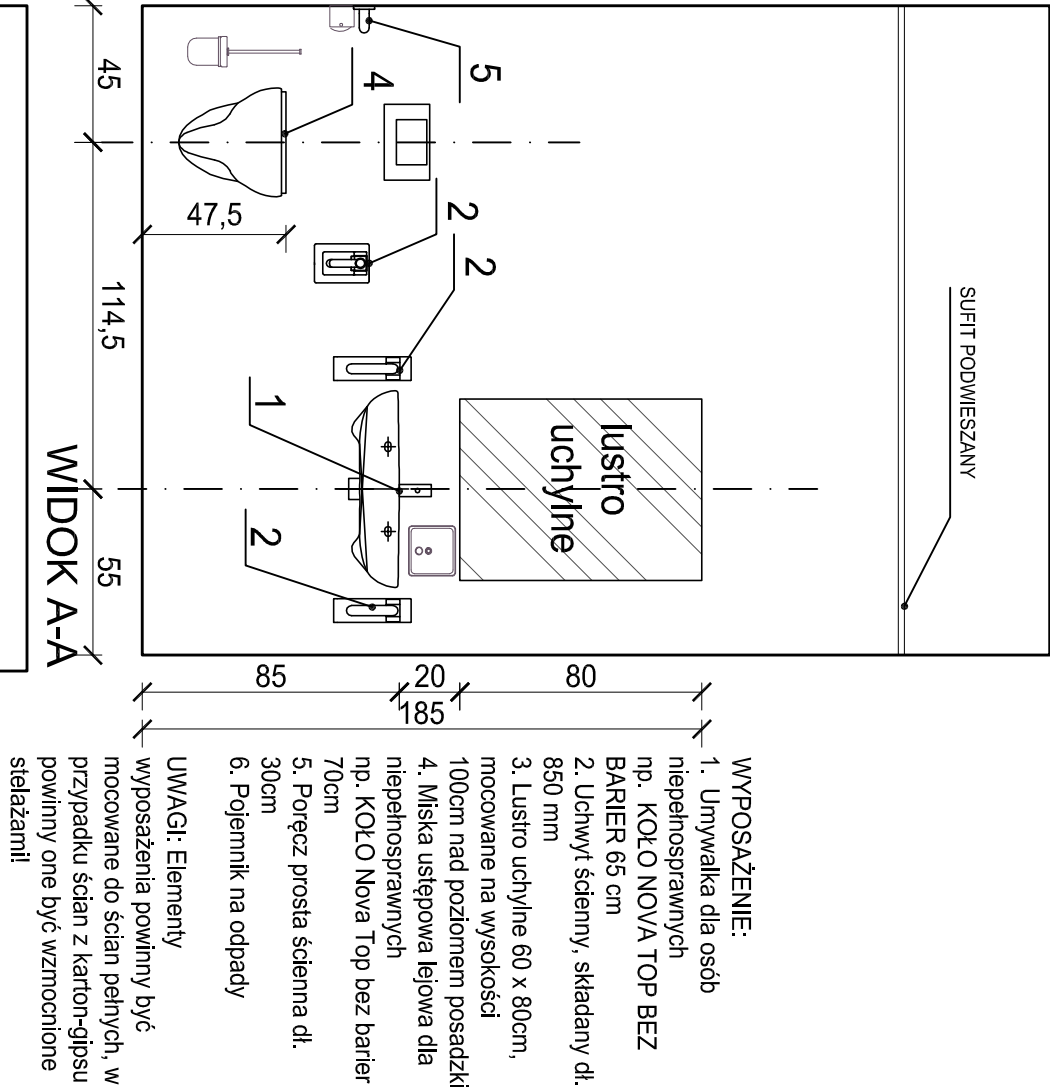
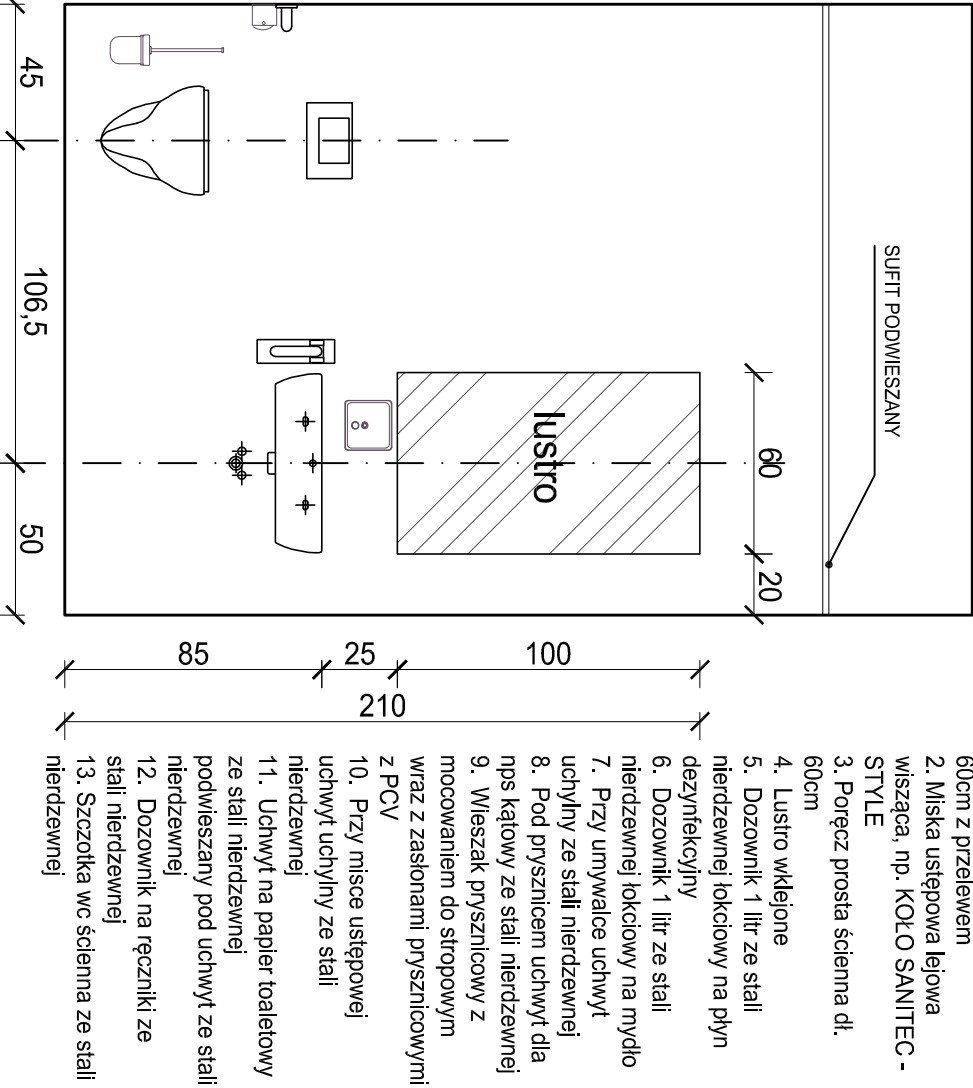


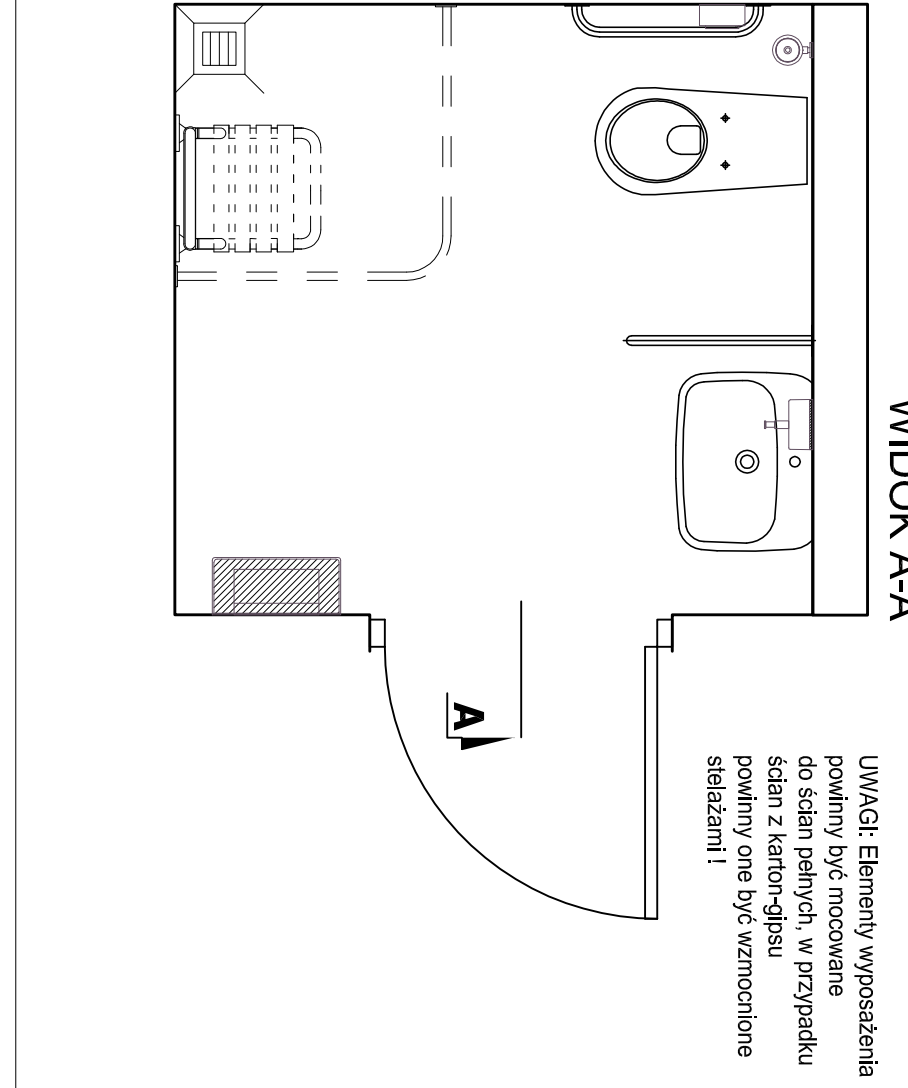
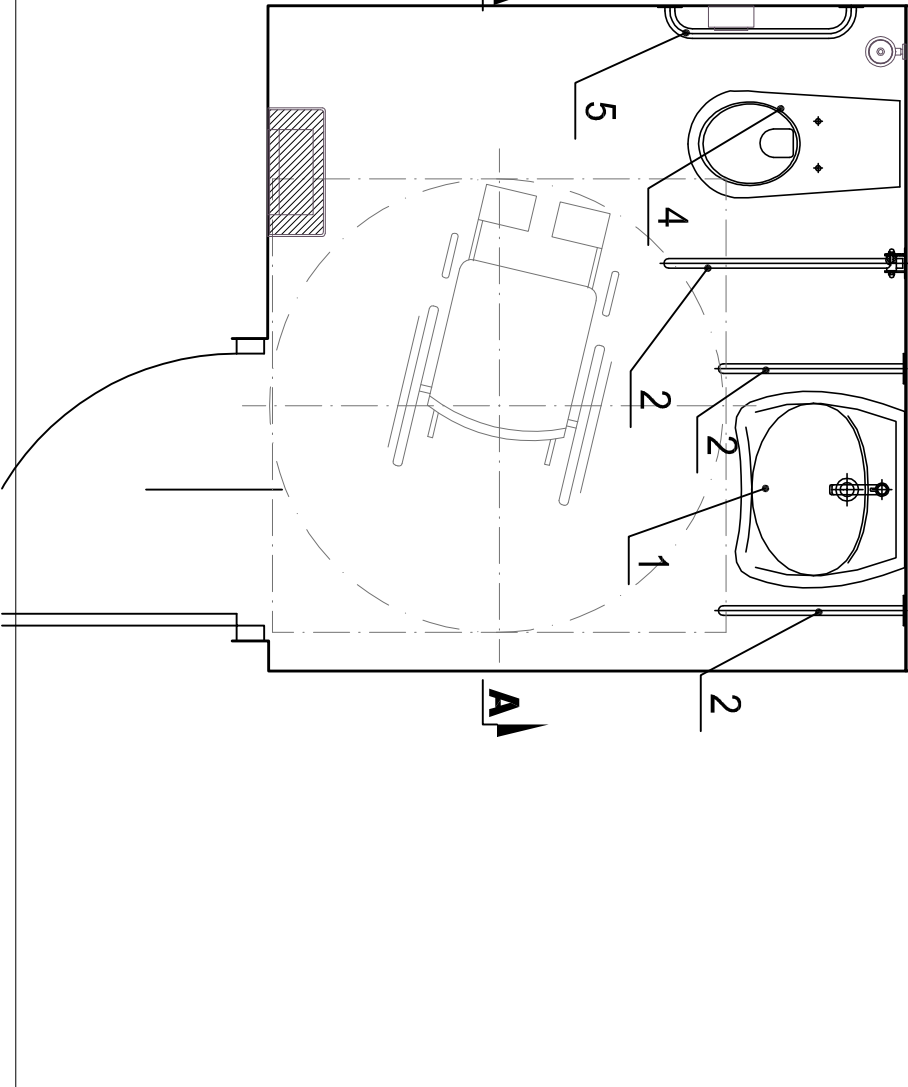
ŁAZIENKA NPS



ŁAZIENKA TYPOWA



UWAGA:			
1. Gabaryty elementów wyposażenia i sposób montażu wg DTR dostawcy			
2. Urządzenia montować zgodnie z rysunkami.			
3. Dozownik mydła montować poniżej dolnej krawędzi lustra			
4. Suszarki do rąk w toaletach NPS montować na wysokości 100cm od posadzki; w przedsionkach i pozostałych toaletach na wysokości 120cm.			
5. Pojemniki na odpady montować na wysokości 50cm od osi pojemnika do posadzki.			
6. Podajnik na paier toaletowy montować na wysokości 70cm od góry urządzenia do podłogi w toaletach NPS, na wysokości 100cm od osi urządzenia do posadzki w pozostałych toaletach.			
WYKOŃCZENIE ŚCIAN:			
- wykładzina TARKETT WETROOM CONCEPT do pełnej wysokości pom.			
WYKOŃCZENIE POSADZKI:			
wkładzina TARKETT GRANIT MULTISAFE GREYWHITE 34767/42 lub porównywalna z dopuszczeniem do stosowania w obiektach służby zdrowia			
RZUT	WIDOK	OPIS	
		podajnik na papier do rąk	
		pojemnik na odpadki otwarty	
		dozownik mydła w płynie*	
		podajnik papieru toaletowego dla niepełnosprawnych	
		szczotka wc wiesząca	



PB PROBUD 1			
Tadeusz Pawłowski			
ul. Warszawska 18, 05-090 Raszyn, Dąbki			
Nazwa inwestycji:			
PRZEBUDOWA POMIESZCZEN IX PIĘTRA			
W BUDYNKU PAVILIONU GŁÓWNEGO W CENTRALNYM SZPITALU KLINICZNYM MSWiA W WARSZAWIE			
INWESTOR:			
PROJEKT WYKONAWCZY ETAP II Pododdział Chorob Wewnętrznych			
Centralny Szpital Kliniczny MSWiA w Warszawie			
02-507 Warszawa, ul. Wołoska 137			
Skala :			
1:25		Numer rysunku	A-17
Projektant:			
mgr inż. arch. Jarosław Śmiałera			
nr upr. proj. : 10/R-73/LOOIA/10			
Sprawdził:			
mgr inż. arch. Maciej Skonupski			
nr upr. proj. : 11/B-927/LOOIA/10			
Opracował:			
mgr inż. arch. Emil Karpowicz			
Warszawa, październik 2017			